



Siedlung mit 8 Doppelhäusern

Projekt für das Stadtplanungsamt Wiesbaden

Minkus - Architekten

2004



Konzept

Das Grundstück wird an beiden

Längsseiten von Verkehrszonen eingefasst:

Im Westen eine Strasse - im Osten eine Bahnstrecke.

Der Bebauungsvorschlag sieht eine Reihung von 8 quergestellten Doppelhäusern vor.

Somit entsteht zwischen den Gebäuden jeweils ein geschützter Raum für jeweils zwei Gärten.

Die in Nord-Südrichtung orientierten Häuser besitzen im Erdgeschoss einen großzügig zum

Garten hin geöffneten Wohn-Essraum, im Obergeschoss befinden sich die privaten Rückzugsräume.

Über ihre Dimensionen und äußere Gestaltungsform fügen sich die Neubauten behutsam in den

städtebaulichen Kontext der bestehenden Wohnbebauung ein und behaupten mit ihrer einheitlichen

Holzverschalung eine zurückhaltende aber zusammengehörige Eigenständigkeit.

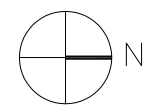


Wohnsiedlung

Strasse

Bahn

Grünraum

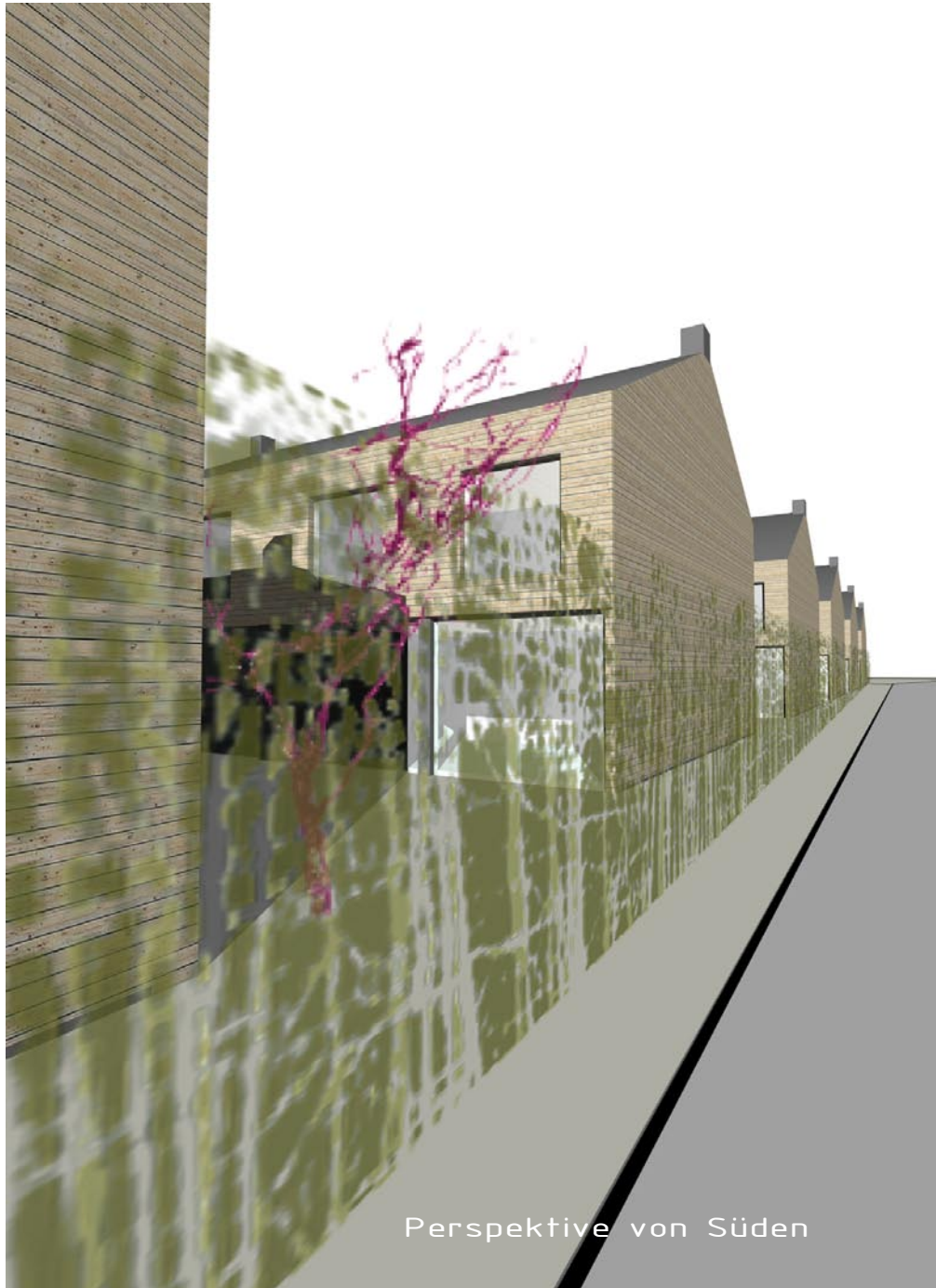


Lageplan M 1:1000

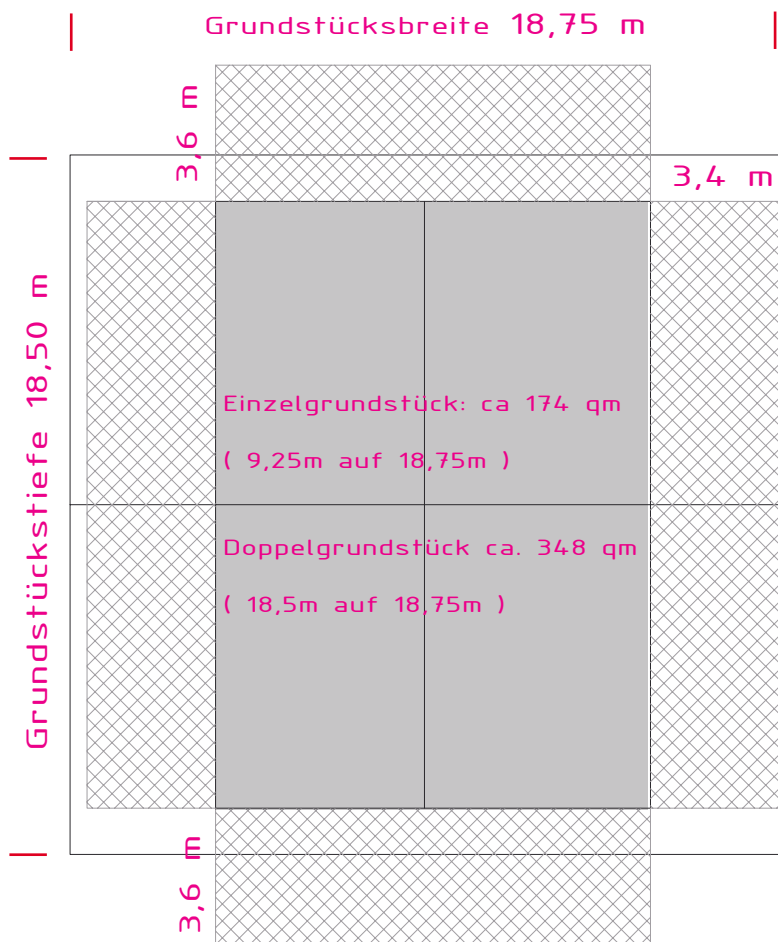


Perspektive eines Doppelhauses von Süden

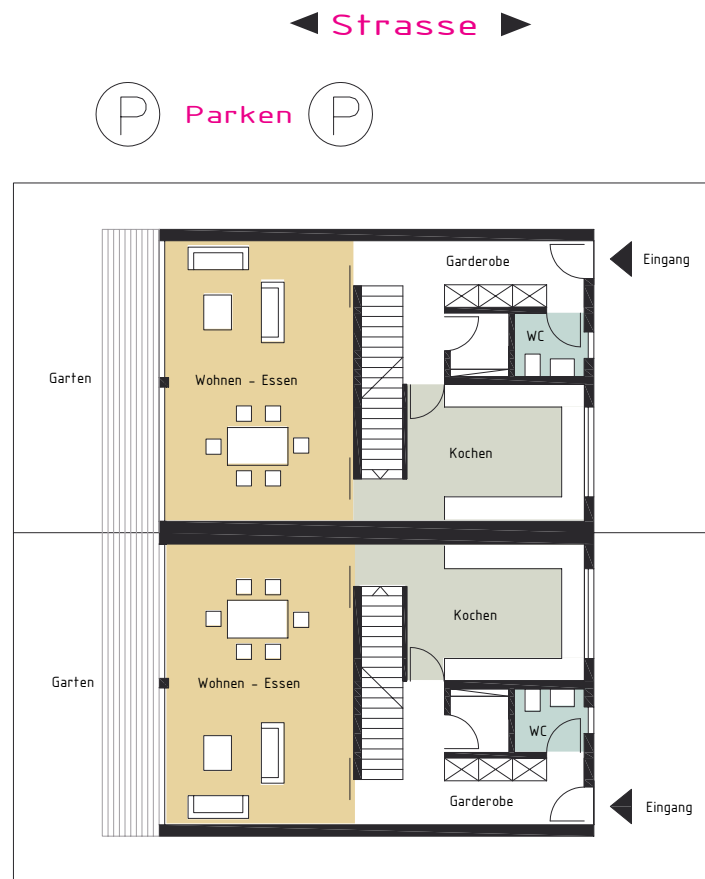
- Zweigeschossiges Doppelhaus mit Satteldach
- Massiv- oder Holzbauweise möglich
- Fassade als Lärchenschalung
Dach in Zinkdeckung
- Wohnfläche ca. 150 qm
(ohne Dach und Keller)
- Nord-Südorientierung:
Wohnräume nach Süden, Funktions-
und Nebenräume im Norden
- Im Erdgeschoss ein großzügig
verglaster Wohn- und Essraum mit
ebenerdigen Austritt in den Garten,
eine Küche, ein WC und der
Eingangsbereich
- Obergeschoss mit Privaträumen und
Badezimmer
- Einzelgrundstücke ca. 174 qm



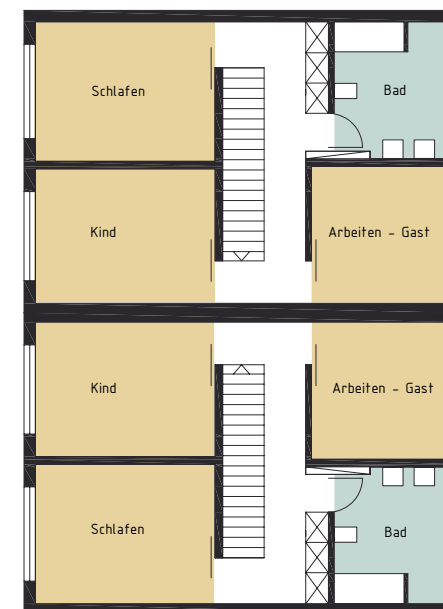
Perspektive von Süden



Abstandsflächen für ein Doppelhaus



Grundriss Erdgeschoss



Grundriss Obergeschoss



M 1:200

Minkus - Architekten

Leipzig:

Hauptmannstr. 1
04109 Leipzig
Tel.: +49 (0)341-149 697 95

Internet: www.minkus.org

E-Mail: info@minkus.org

Fax: +49 (0)721-151 431 399